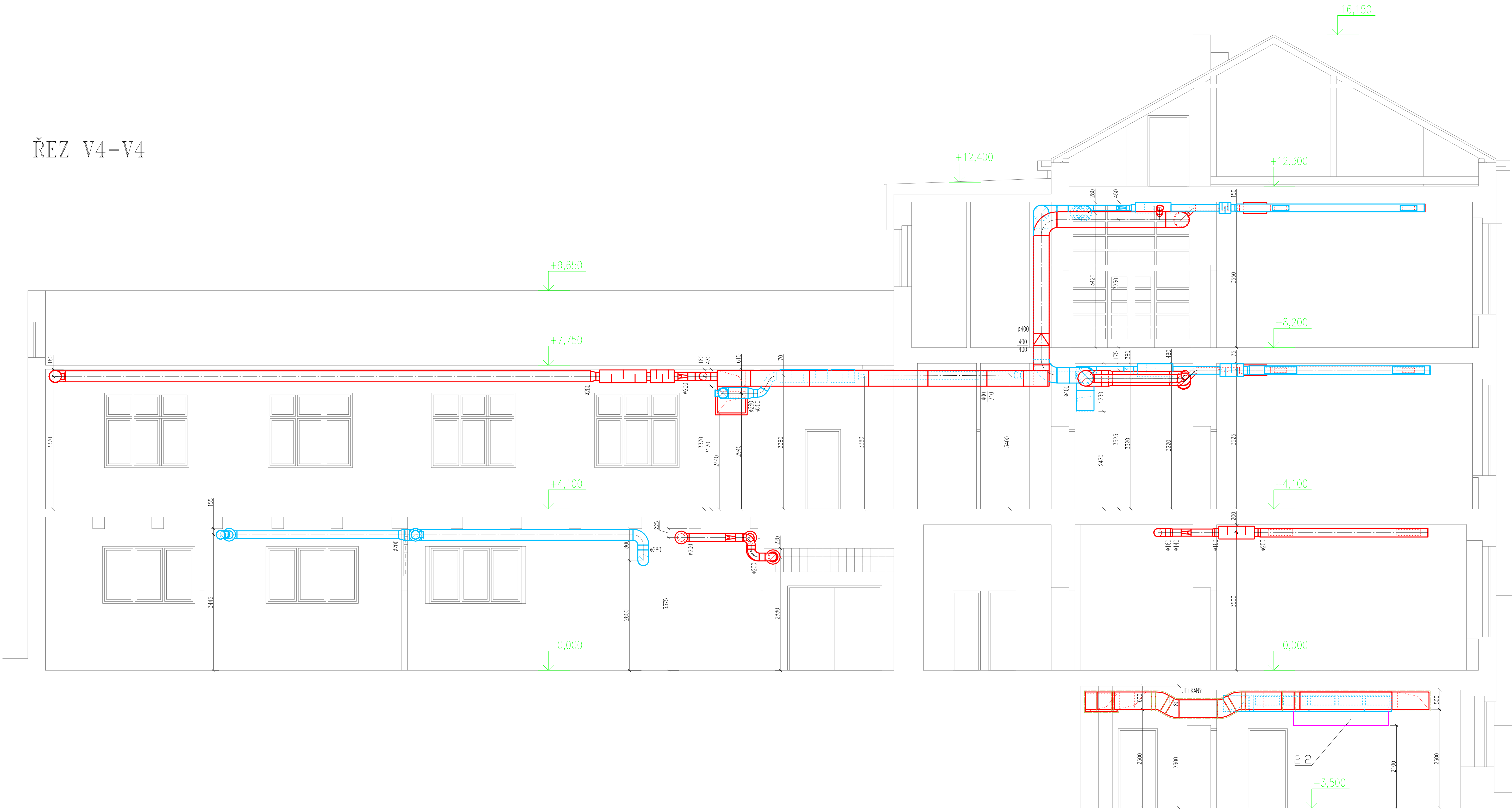


ŘEZ V4-V4



POZNÁMKA:
1. KÓTY JSOU ZAOKROUHLINY NA 5 MM

LEGENDA:

- POŽÁRNÍ KLAPKA
- TLUMIČ HLUKU
- REGULÁTOR PRŮTOKU
- VÝFUK
- ODVOD
- SÁNÍ
- PRÍVOD
- ÚTLUMOVÁ HADICE
- SERVISNÍ DVÍŘKA
- UZAVÍRACÍ KLAPKA
- UZAVÍRACÍ KLAPKA SE SERVOPOHONEM
- REGULAČNÍ KLAPKA
- ZPĚTNÁ KLAPKA
- IZOLACE 20 MM
- IZOLACE 40 MM
- IZOLACE 50 MM
- POŽÁRNÍ IZOLACE
- IZOLACE S OPLECHOVÁNÍM
- VÝÚSTKA S DEFINOVANÝM SMĚREM PROUDĚNÍ VZDUCHU

HLAVNÍ PROJEKTANT: ENERGY BENEFIT CENTRE a.s. Křenova 438/3, 162 00 Praha 6 tel.: +420 270 003 300 e-mail: kontakt@energy-benefit.cz internet: www.energy-benefit.cz		ZPRACOVATEL ČÁSTI: Výpracoval: Ing. Pavel Nedbal Zodpovědný projektant: Ing. Pavel Nedbal	
PROJEKT: Snížení energetické náročnosti SPŠS Mělník – hlavní budova		Zakázkové číslo: 160500	
STAVEBNÍK: Střední průmyslová škola stavební, Mělník, Československá 386 Československá 386, 276 01 Mělník 1		Datum: 12.12.2016	
ČÁST, PROFES: TECHNIKA PROSTŘEDÍ STAVEB – VZDUCHOTECHNIKA		Část: D.1.4	Stupeň: DPS
VÝKRES: PŘÍČNÝ ŘEZ V4		Č. výkresu: b.07	Formát: 8 x A4
		Změna: 00	Mřížka: 1:50

Tento výkres používá ochrany dle zákona č. 121/2000 Sb. (autorský zákon). Originál tohoto výkresu a návrh řešení na něm zobrazené jsou majetkem autora. Bez souhlasu autora není možné tuto dokumentaci ani její části kopírovat a jinak veřejně rozšiřovat.